



*Центр анализа, мониторинга, методологии и контроля СК «Альянс» проанализировал собственную статистику дорожно-транспортных происшествий в 2011–2013 гг. на Московской кольцевой автодороге (МКАД). Абсолютным лидером по аварийности стал 41-й км – участок, где сосредоточены крупные торговые центры. Москвичам, которые планируют отправиться за новогодними и рождественскими покупками на машине, стоит быть особенно осторожными на дороге.*

В ходе анализа рассматривались зарегистрированные в 2011–2013 гг. обращения от застрахованных в СК «Альянс» по каско в связи с различными ДТП (столкновениями с участием двух и более ТС или без участия иных ТС, повреждениями на дороге, на парковке и т.п.). Всего Центром анализа, мониторинга, методологии и контроля СК «Альянс» было проанализировано 14,5 тысячи страховых случаев.

Оценка ДТП на всем протяжении МКАД (а это примерно 109 км) с точностью до 1 км позволила составить следующий топ-10 ее самых аварийных участков.

Место

Километр

Доля от общего количества происшествий на МКАД

1

41

4,07%

2

65

2,81%

3

75

2,42%

4

24

2,21%

5

33

2,16%

6

14

2,05%

7

47

2,00%

8

54

1,97%

9

68

1,90%

10

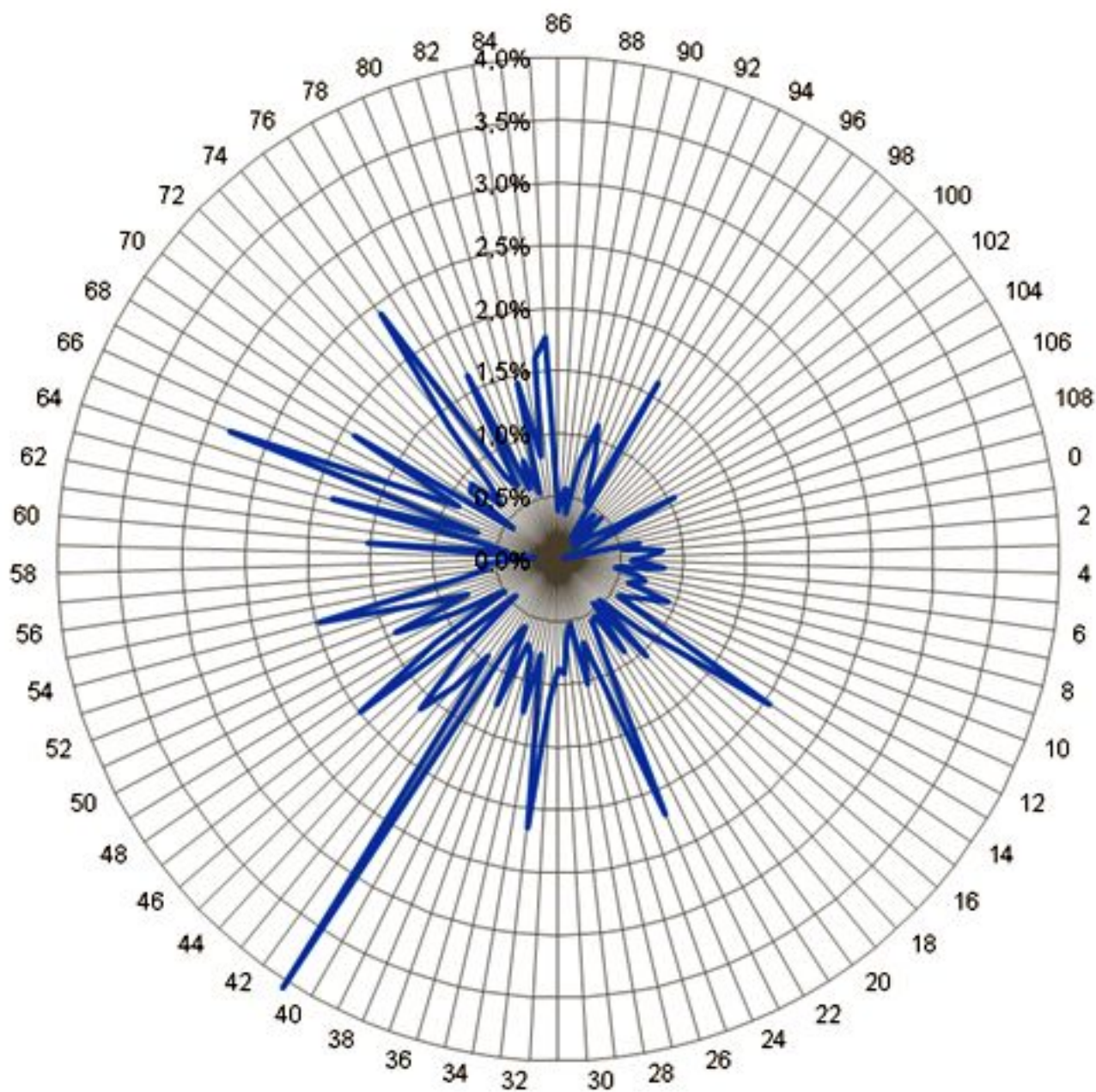
63

1,87%

Комментарий Александра Самбунова, руководителя направления департамента перспективного развития СК «Альянс»: «Составленный рейтинг аварийности МКАД показал, что самые опасные участки – это сложные развязки, а также районы расположения крупных торговых комплексов. Так, из 10 позиций 5 приходятся на участки с торговыми центрами: на 41-м км (лидер по аварийности) располагаются «МЕГА

Теплый стан», «ИКЕА», «АШАН», на 65-м км – строительный рынок и «Крокус», на 24-м км – «Вегас» и «Твой дом», на 14-м км – «МЕГА Белая дача», на 47-м км – «Мосмарт». Остальные 5 позиций – это пересечения МКАД с основными магистралями города, в том числе вылетными: Ленинградским (75-й км), Варшавским (33-й км), Можайским (54-й км), Новорижским (63-й км) и Алтуфьевским (85-й км) шоссе».

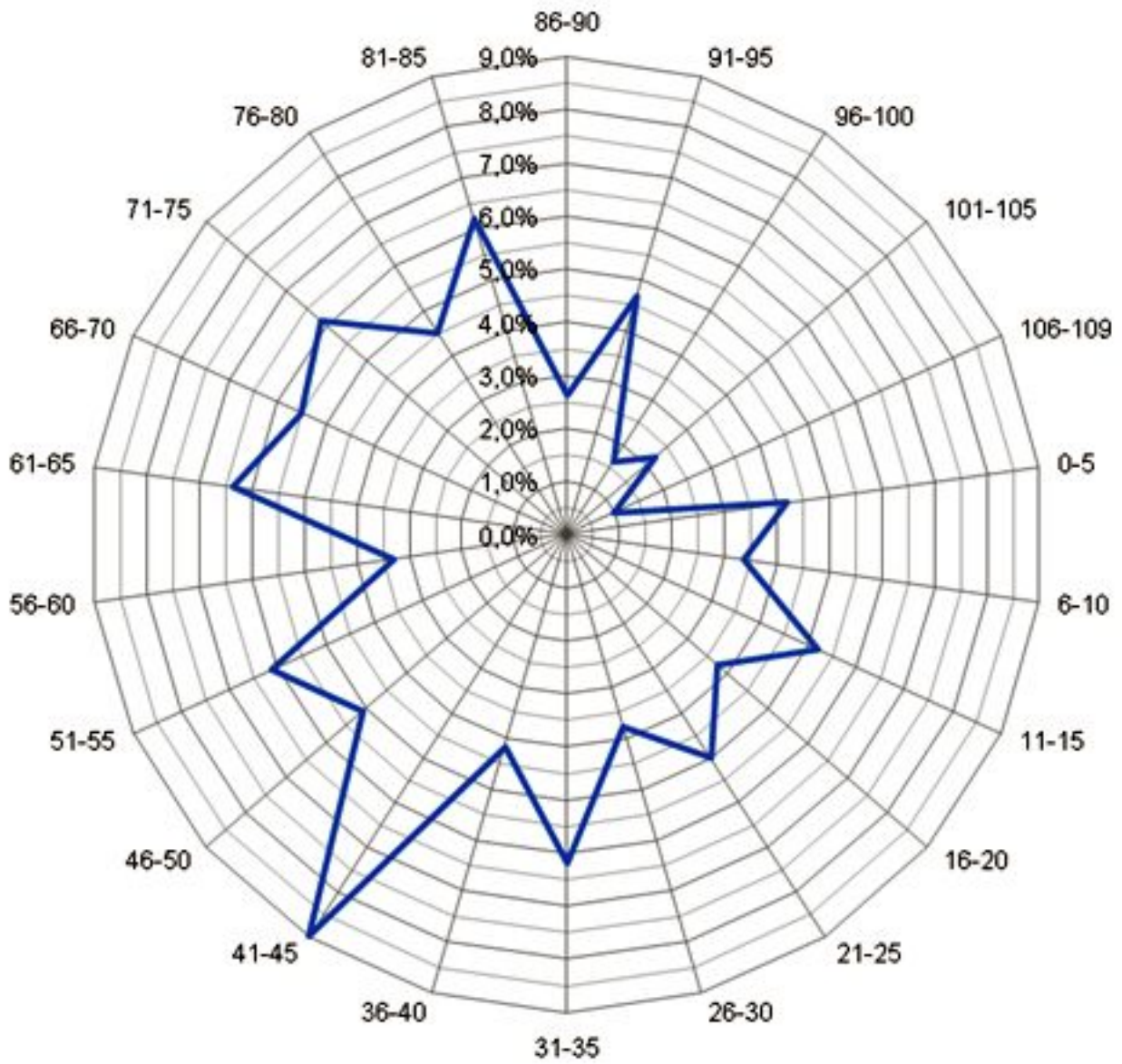
### Частота происшествий на МКАД (по километрам) по статистике СК «Альянс»



Самые «спокойные» участки МКАД, по статистике «Альянс», – это 109-й и 102-й км (0,1% и 0,2% происшествий соответственно), а также практически весь ее северо-восточный сектор.

В целом, прилегающие километры также могут быть достаточно опасны. Если проанализировать участки МКАД с 5-километровым шагом, то наибольшая доля происшествий в размере 9% зафиксирована на участке 41–45-й км. Более 6% аварий произошло на следующих участках: 31–35-й км, 51–55-й км, 61–65-й км, 71–75-й км и 81–85-й км.

**Частота происшествий на МКАД (с 5-километровым шагом) по статистике СК «Альянс»**



Источник: [Википедия страхования](#) , 28.11.13